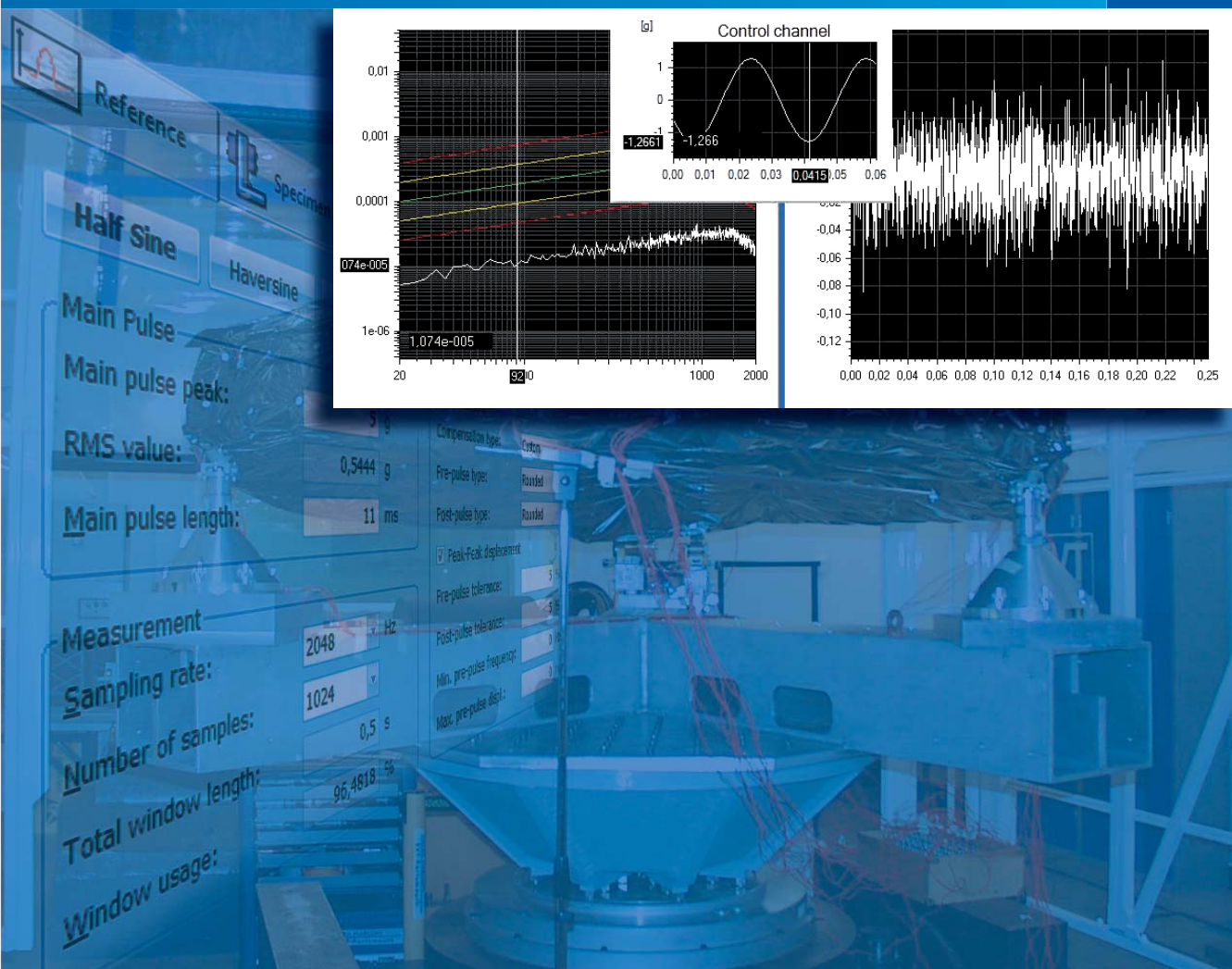


# VibControl

## Révision 2.11

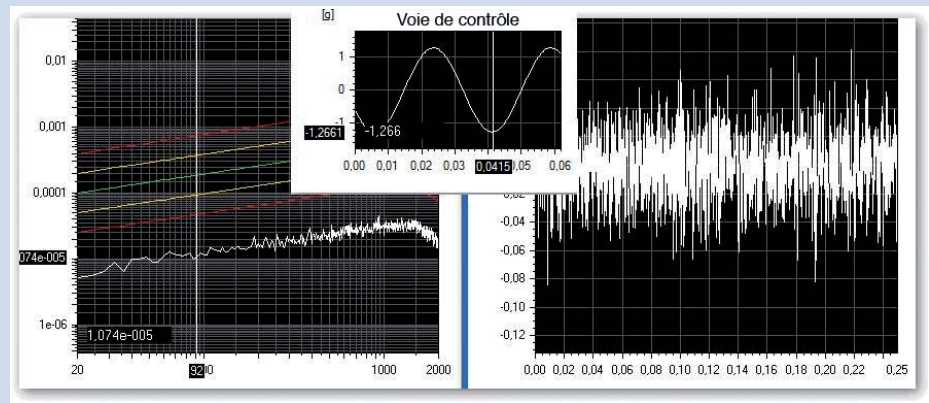
**Nouveautés !**

- Affichage du signal temporel en direct
- Chargement direct de VibEdit vers VibRunner
- Amélioration des réglages des axes
- Fonctions étendues pour le Notching
- Chargement automatique des configurations d'affichage
- Choc classique avec pré et post pulses variables
- Compatibilité Windows 7



## Affichage du signal temporel en direct (Sinus et Aléatoire)

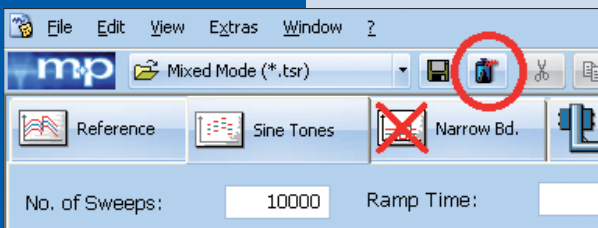
La version VibControl 2.11 permet l'affichage des signaux temporels en direct. Dans les modes Sinus et Aléatoire vous pouvez choisir l'affichage temporel ou fréquentiel.



DSP d'un signal aléatoire

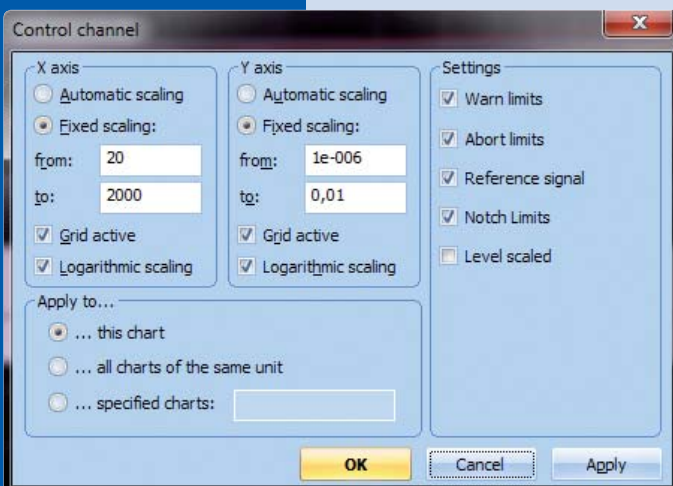
Signal temps : Sinus

Signal temps : Aléatoire



## Chargement direct de VibEdit vers VibRunner

En utilisant le nouveau bouton VibRunner dans VibEdit, un double clic permet la sauvegarde de la définition du test et son chargement dans VibRunner permettant ainsi le démarrage direct du test. Il n'y a pas besoin d'ouvrir un répertoire et de rechercher le fichier désiré pour le charger.



## Amélioration des réglages des axes (VibRunner)

Souhaitez-vous la même échelle pour tous les axes avec la même unité ? La révision 2.11 de VibControl propose une amélioration pour la gestion des axes. Vous configurez juste un graphe et vous cliquez sur le bouton "Appliquer à tous les graphes avec la même unité" pour valider les réglages communs à tous les graphes.

Mais ce n'est pas la seule fonction nouvelle. Il est possible également d'appliquer les réglages à des graphes individuellement ou par groupe de graphes. On peut aussi définir les types de limites devant être montrées dans ces graphes.

## Fonctions étendues pour le Notching

m+p international a ajouté deux options dans l'application Notch de VibControl. Ces fonctionnalités sont opérationnelles avec le frontal m+p VibPilot et l'instrumentation VXI.

### ■ Notch sur le module d'un vecteur

En calculant le module d'un vecteur le risque de dommage sur des parties critiques est réduit. Cette fonctionnalité est typiquement associée à un capteur triaxial. Les mesures sur trois directions (X, Y, Z) sont prises en compte pour calculer un module qui est utilisé pour le notching.

**Nouveautés !**

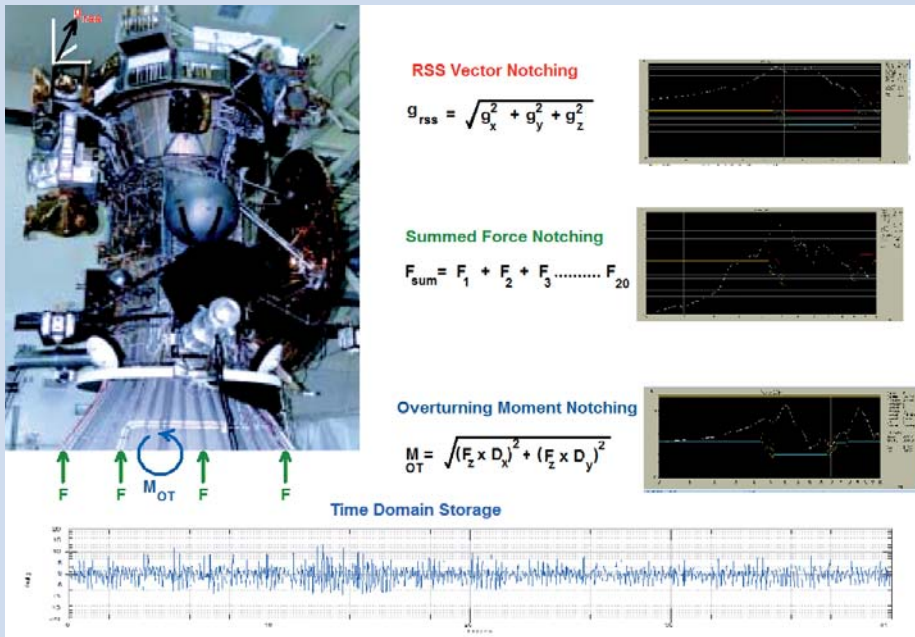
## ■ Notch sur une somme de forces

Des signaux de force peuvent être additionnés numériquement pour éviter d'utiliser des boîtiers sommateurs externes et pour s'assurer que tous les capteurs sont dans leurs limites.

Cette option permet de pondérer chacune des voies par un coefficient algébrique. Elle peut être employée avec des capteurs de force fixés en des points qui ne mesurent pas dans la direction souhaitée pour le notch. En appliquant des coefficients  $\sin \varphi$  et  $\cos \varphi$  vous pouvez calculer l'effort dans la direction souhaitée pour le notch.

Cette fonctionnalité peut être appliquée sur des voies de Force mais également sur des voies d'Accélération (par exemple pour calculer un niveau « global » sur l'objet en test) ou sur d'autres voies de surveillance.

**Nouveautés !**

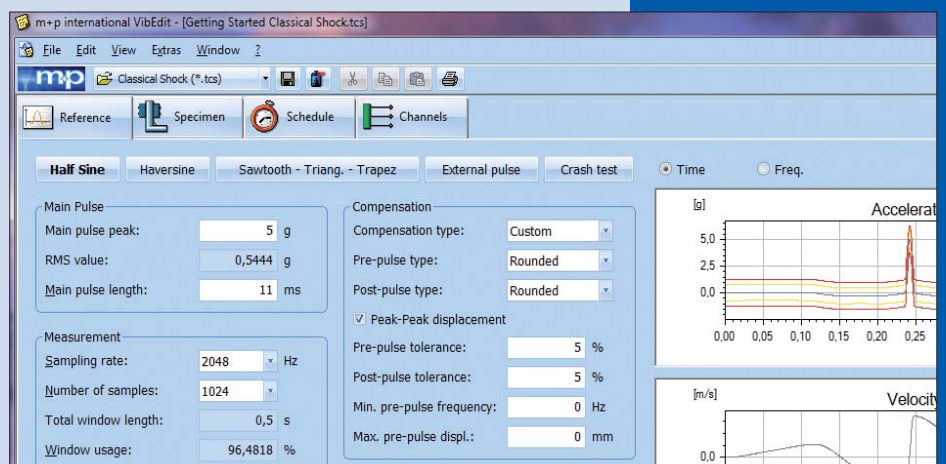


## Chargement automatique des configurations d'affichage

La nouvelle version de VibControl propose une fonctionnalité pratique qui permet de gagner du temps pour le chargement des configurations graphiques. Une fois que vous avez défini votre configuration graphique incluant l'ordre des voies à afficher, leurs échelles, les limites d'alarmes et d'arrêts, stockez-la avec votre fichier d'essai. Quand vous chargerez le test la prochaine fois, activez l'option de chargement automatique et le fichier d'essai arrivera avec les configurations graphiques. Cette fonction est très utile pour les enchaînements de tests – chaque test sera chargé avec la bonne configuration graphique pour l'observation des voies principales.

## Choc classique avec pré et post pulses variables

Au sein du module Choc classique vous pouvez faire varier les pré et post pulses en choisissant différents types de compensation. Ainsi vous pouvez adapter parfaitement le choc au vibreur tout en respectant les exigences en vitesse et en déplacement.



## Import de la table de Notching

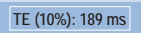
Les utilisateurs qui doivent effectuer des tests en vibration incluant des « Notch » apprécieront cette fonction d'import. En mode Sinus elle permet d'importer un fichier ASCII contenant les limites désirées de Notch pour chacune des voies. Une fois que vous avez créé ce fichier, il vous suffit de l'importer au lieu de devoir définir ces limites pour chaque voie individuellement.

## Vérification des capteurs en utilisant le mode capture de transitoire

Pour les systèmes à grand nombre de voies, il est nécessaire de vérifier les capteurs et leurs câblages avant leurs utilisations. La vérification des fonctionnalités de chaque voie est faite dans VibRunner en utilisant le mode capture de transitoire. En frappant légèrement chaque capteur vous pouvez vérifier si un signal est transmis ou non. Quand tous les capteurs et leurs câblages sont opérationnels vous pouvez lancer l'essai. La fonction multi-écrans est très utile pour effectuer cette vérification.

## Autres nouveautés

VibControl révision 2.11 apporte beaucoup d'autres nouvelles améliorations, comme par exemple :

- Compatibilité avec Windows 7 version 32 bits (la version 64 bits est disponible seulement pour certains frontaux)
- Mode Sinus sur Bruit : les tons sinus peuvent être définis en paramétrant la vitesse de balayage
- Notching sur les bandes larges pour les modes combinés
- Suivi de résonance : une fonction saut de fréquences a été ajoutée (gamme de fréquence, largeur du pas)
- Le calcul automatique des fréquences de croisement est amélioré
- Nouvel affichage TE en mode SRC qui donne des informations sur la durée réelle du choc 
- VibMultiPlot propose maintenant l'affichage de la phase et de la cohérence
- Nouvel affichage du pré-test
- Pour Acoustic control, des profils 1/1 et 1/3 d'octave sont sélectionnables

Cette note vous donne une vue d'ensemble des principales améliorations dans VibControl 2.11. Il y a également d'autres fonctionnalités nouvelles qui rendent VibControl encore plus performant et plus facile d'utilisation.

La nouvelle version résulte d'une écoute permanente des utilisateurs, ce qui nous aide à améliorer nos produits. Si vous avez des suggestions, contactez-nous.

**VibControl 2.11** est disponible dès maintenant. N'hésitez pas à nous consulter.

Allemagne  
**m+p international Mess- und Rechnertechnik GmbH**  
Tél. : (+49) (0)511 856030  
Fax : (+49) (0)511 8560310  
sales.de@mpihome.com

Etats-Unis  
**m+p international, inc.**  
Tél. : (+1) 973 239 3005  
Fax : (+1) 973 239 2858  
sales.na@mpihome.com

Royaume-Uni  
**m+p international (UK) Ltd**  
Tél. : (+44) (0)1420 521222  
Fax : (+44) (0)1420 521223  
sales.uk@mpihome.com

France  
**m+p international Sarl**  
Tél. : (+33) (0)130 157874  
Fax : (+33) (0)139 769627  
sales.fr@mpihome.com

Chine  
**Beijing Representative Office of m+p international**  
Tél. : (+86) 10 8283 8698  
Fax : (+86) 10 8283 8998  
sales.cn@mpihome.com

[www.mpihome.com](http://www.mpihome.com)

**Nouveautés !**

**CERTIFIEE  
ISO 9001**

**m+p**

**INTERNATIONAL**

à l'écoute des clients...