

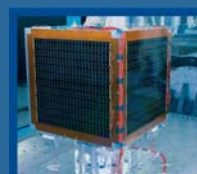
# VibControl Révision 2.10

Mise à Jour

- Complètement remodelé avec interface utilisateur de style MS Office 200x
- Compatibilité avec les capteurs TEDS
- Import de la liste des pics pour essai Dwell
- Acquisition des voies ayant "notchées"
- Amélioration de la gestion des rapports et de la recherche des fichiers
- Support de nouveaux frontaux
- Affichage de la cohérence
- Gestion de base de données capteurs



NOUVEAU!



## ■ Interface utilisateur remodelée

L'interface utilisateur de VibControl a été complètement refaite et adaptée au style de MS Office 200x. Ce qui inclut toutes les composantes de VibControl telles que VibEditor, VibRunner, VibPostTest, VibUtil, VibShakerDef, la barre d'outils ... et procure au logiciel une présentation encore plus agréable.

## ■ Gestion de base de données capteurs

Afin de faciliter la gestion des informations des capteurs, une base de données capteurs a été ajoutée dans VibControl. Présentée dans un format MS Excel XP/2003, cette base de données est maintenant accessible par un nouveau bouton dans VibEditor. Les informations disponibles dans cette base peuvent être facilement transférées dans VibEditor par simple "glisser/déposer" avec la souris.

The screenshot displays the VibControl software interface. The main window shows a table of transducers with columns for No., Type, Name, Model, Serial, Sensitivity, Couple, SysGain, Range, Averages, Av-Mode, and Abort. A 'Transducers' dialog box is open, showing a table of transducer data with columns for Serial, Model, Input, Cal Type, Sensitivity, and EU. The dialog box also includes a 'Transducer table:' field and an 'OK' button. Below the main window, there is a toolbar with icons for VibEdit, VibRunner, VibPosttest, VibMultiplot, VibUtil, and Util... A 'TEDS' dialog box is also visible, showing a progress bar and a 'Cancel' button.

No.	Type	Name	Model	Serial	Sensitivity	Couple	SysGain	Range	Averages	Av-Mode	Abort
1	M	Earth	JT 35001	75476	700 mV/g	Volt DC Gnd		100 g	50		
2	-	-	-	-	-	-	-	-	-	-	-
3	-	-	-	-	-	-	-	-	-	-	-
4	C	control channel	-	-	100 mV/g	Volt AC Gnd		10 gV			0.001 10
5	-	-	-	-	-	-	-	-	-	-	-
6	-	-	-	-	-	-	-	-	-	-	-
7	-	-	-	-	-	-	-	-	-	-	-
8	-	-	-	-	-	-	-	-	-	-	-
9	-	-	-	-	-	-	-	-	-	-	-
10	-	-	-	-	-	-	-	-	-	-	-
11	-	-	-	-	-	-	-	-	-	-	-
12	-	-	-	-	-	-	-	-	-	-	-
13	-	-	-	-	-	-	-	-	-	-	-
14	-	-	-	-	-	-	-	-	-	-	-
15	-	-	-	-	-	-	-	-	-	-	-
16	-	-	-	-	-	-	-	-	-	-	-
17	-	-	-	-	-	-	-	-	-	-	-
18	-	-	-	-	-	-	-	-	-	-	-
19	-	-	-	-	-	-	-	-	-	-	-
20	-	-	-	-	-	-	-	-	-	-	-

Serial	Model	Input	Cal Type	Sensitivity	EU
75476	JT35001	Voltage	mV/EU	700	g
67375c	T356808	ICP	mV/EU	96.9	g
67375b	T356808	ICP	mV/EU	100.8	g
67375d	T356808	ICP	mV/EU	102.7	g

## ■ Compatibilité avec les capteurs TEDS

Un nombre croissant de nouveaux capteurs dispose maintenant de la fonctionnalité TEDS (Transducer Electronic Data Sheet) conformément à IEEE 1451.4. Cette caractéristique est extrêmement pratique pour les systèmes de pilotage à grand nombre de voies et pour les applications nécessitant des changements fréquents de capteurs. Les données TEDS sont stockées dans une EEPROM intégrée au capteur incluant non seulement les données du fabricant telles que type et numéro de série, mais aussi des données techniques comme la date du dernier calibrage.

La révision 2.10 dispose d'un bouton permettant un transfert direct des caractéristiques du capteur TEDS dans VibEditor sans saisie manuelle. Cette caractéristique est disponible pour les cartes VXI VT 1435/1436. Elle est en cours de réalisation pour le nouveau frontal VibPilot.

## ■ Affichage de la cohérence

Pendant le pré-test, la cohérence est affichée à la fois sous forme graphique et dans un tableau.

Mise à Jour

# Mise à Jour

## ■ Import de la liste des pics recherchés dans VibEditor

Précédemment, suite à un balayage sinus, les utilisateurs pouvaient mettre dans une table toutes les valeurs de recherche de pics ou seulement celles sélectionnées à partir de VibPostTest. Cette table pouvait être sauvegardée dans un projet de VibControl.

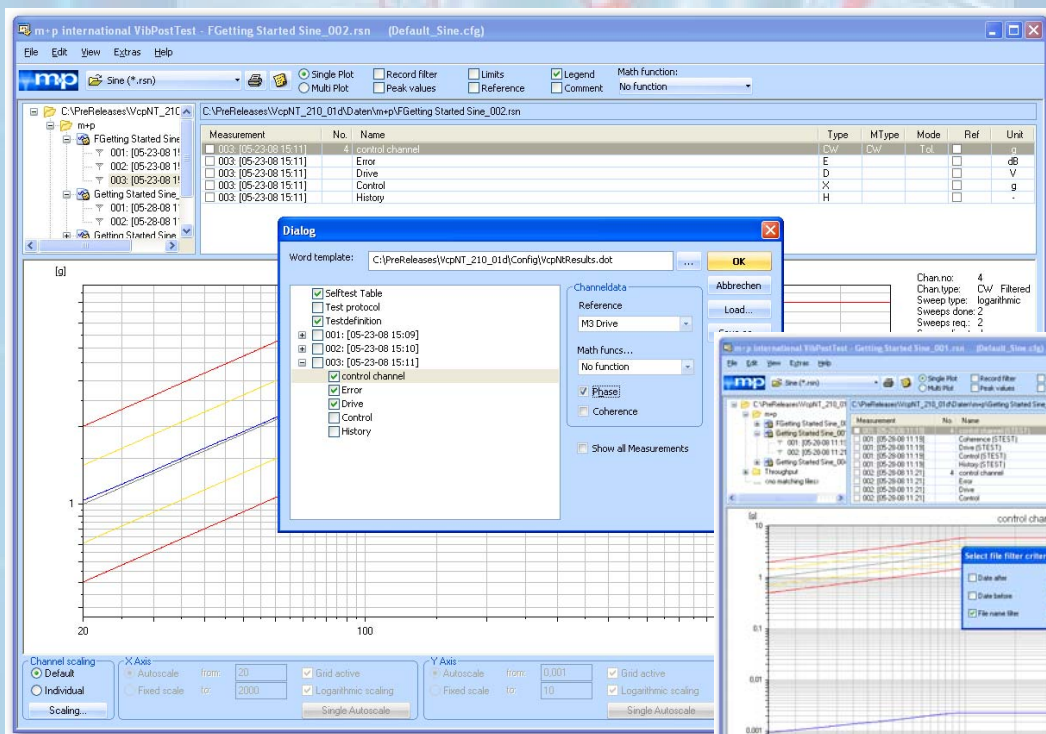
Désormais, il est possible d'importer ces valeurs dans VibEditor par un simple clic sur le bouton "Import". Après avoir sélectionné le fichier, la table dwell sera affichée en bas de l'écran VibEditor où elle pourra être éditée si besoin.

## ■ Les voies ayant "notchées" incluses dans le fichier protocole

Le fichier protocole de VibRunner fournit un rapport chronologique de tous les événements apparus pendant le test. Ce fichier a été amélioré pour afficher les messages à chaque fois qu'une voie passe en "notch". Puisque ce fichier est archivé, tous les passages en "notch" peuvent être analysés en post-traitement.

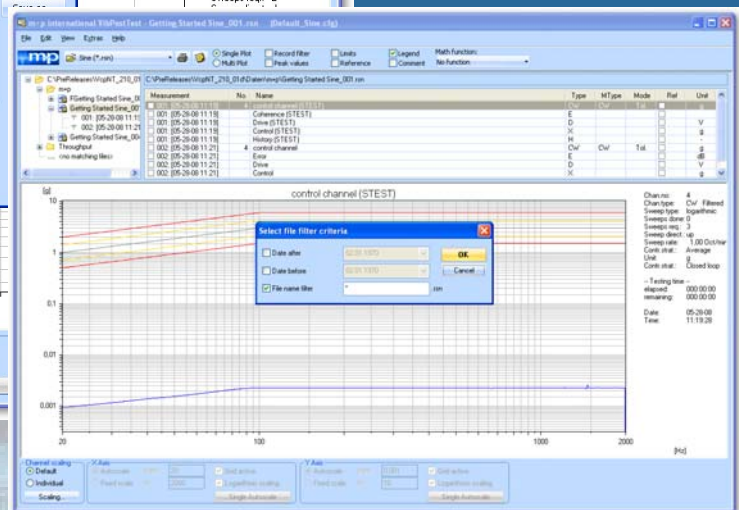
## ■ Amélioration de la gestion des rapports

L'outil d'édition de rapports propose maintenant des options de tri pour les définitions de tests, les résultats de pré-tests, ainsi que diverses mesures (incluant les fonctions mathématiques sur chaque voie).



## ■ Amélioration de la recherche de fichier(s) dans VibPostTest

Pour faciliter la recherche de fichier(s) dans VibPostTest, une fenêtre de sélection a été ajoutée où l'on peut définir rapidement les critères de recherche tels que la date et le nom du fichier. Ceci permet de gagner du temps pour l'analyse des résultats. De plus des mesures individuelles peuvent être sélectionnées directement dans VibPostTest.



## ■ Activation des bandes étroites affichées dans le fichier protocole

Le nouveau fichier protocole affiche les messages signalant l'activation et la désactivation des bandes étroites pour les modes Bruit sur bruit et Sinus sur bruit sur bruit. Ceci est très utile quand l'analyse des résultats comprend des signaux superposés.

## ■ Support de nouveaux frontaux

Pour la première fois dans son histoire, m+p international a développé son propre frontal "VibPilot" pour les applications de contrôle de vibration. La révision 2.10 de VibControl supporte ce nouveau frontal, compact, performant, extensible de 4 à 16 voies, équipé de 2 générateurs, et disposant d'un arrêt de sécurité et d'entrées/sorties logiques.

En complément des frontaux Oros et VXI Technology, VibControl supporte maintenant les solutions à grand nombre de voies VXI de la société Bustec. On peut intégrer jusqu'à 384 voies dans un seul châssis à 13 slots avec 32 voies par carte. En option, cette solution permet l'acquisition des données temporelles en continu dans le disque dur pendant le pilotage du pot vibrant.

VibControl 2.10 sera la dernière version compatible avec les frontaux HP Paragon (HP 3565S). Les clients utilisant ces frontaux sont priés de contacter m+p international afin d'étudier ensemble une solution de remplacement.

## ■ Autres améliorations

VibControl 2.10 dispose également d'autres améliorations, par exemple :

- le nombre de lignes de commentaires dans VibEdit a été étendu de 10 à 25.
- dans VibRunner, le chemin peut être spécifié avec la racine (ex : C:\...).
- le nombre de système d'expansion disponible dans VibShakerDef n'est plus limité à 5.

Cette note de mise à jour vous donne une vue d'ensemble des principales améliorations de VibControl 2.10. Il y a également d'autres fonctionnalités nouvelles afin de rendre VibControl encore plus performant et plus facile d'utilisation.

La nouvelle version résulte d'une écoute permanente des utilisateurs. Cela nous permet de vous proposer une solution optimale. Si vous avez des suggestions, contactez-nous.

VibControl 2.10 est disponible dès maintenant. N'hésitez pas à nous consulter.

### Allemagne

m+p international Mess- und Rechnertechnik GmbH  
Tél. : (+49) (0)511-85603-0  
Fax : (+49) (0)511-85603-10  
sales.de@mpihome.com

### États-Unis

m+p international inc.  
Tél. : (+1) 973 239 3005  
Fax : (+1) 973 239 2858  
sales.na@mpihome.com

### Grande-Bretagne

m+p international (UK) Ltd  
Tél. : (+44) (0)1420 521222  
Fax : (+44) (0)1420 521223  
sales.uk@mpihome.com

### France

m+p international Sarl  
Tél. : (+33) (0)130 157874  
Fax : (+33) (0)130 157801  
sales.fr@mpihome.com

### Singapour

m+p international  
Representative Office  
Tél. : ++65-9010-6478  
Fax : ++65-6456-6609  
sales.sg@mpihome.com

### Chine

Bei Jing Representative Office  
of m+p international  
Tél. : (+86) 10 8283 8698  
Fax : (+86) 10 8283 8998  
sales.cn@mpihome.com

[www.mpihome.com](http://www.mpihome.com)



**Mise à Jour**

**CERTIFIÉE  
ISO 9001**

**m+p**

**INTERNATIONAL**

à l'écoute des clients ...

81928/06-08